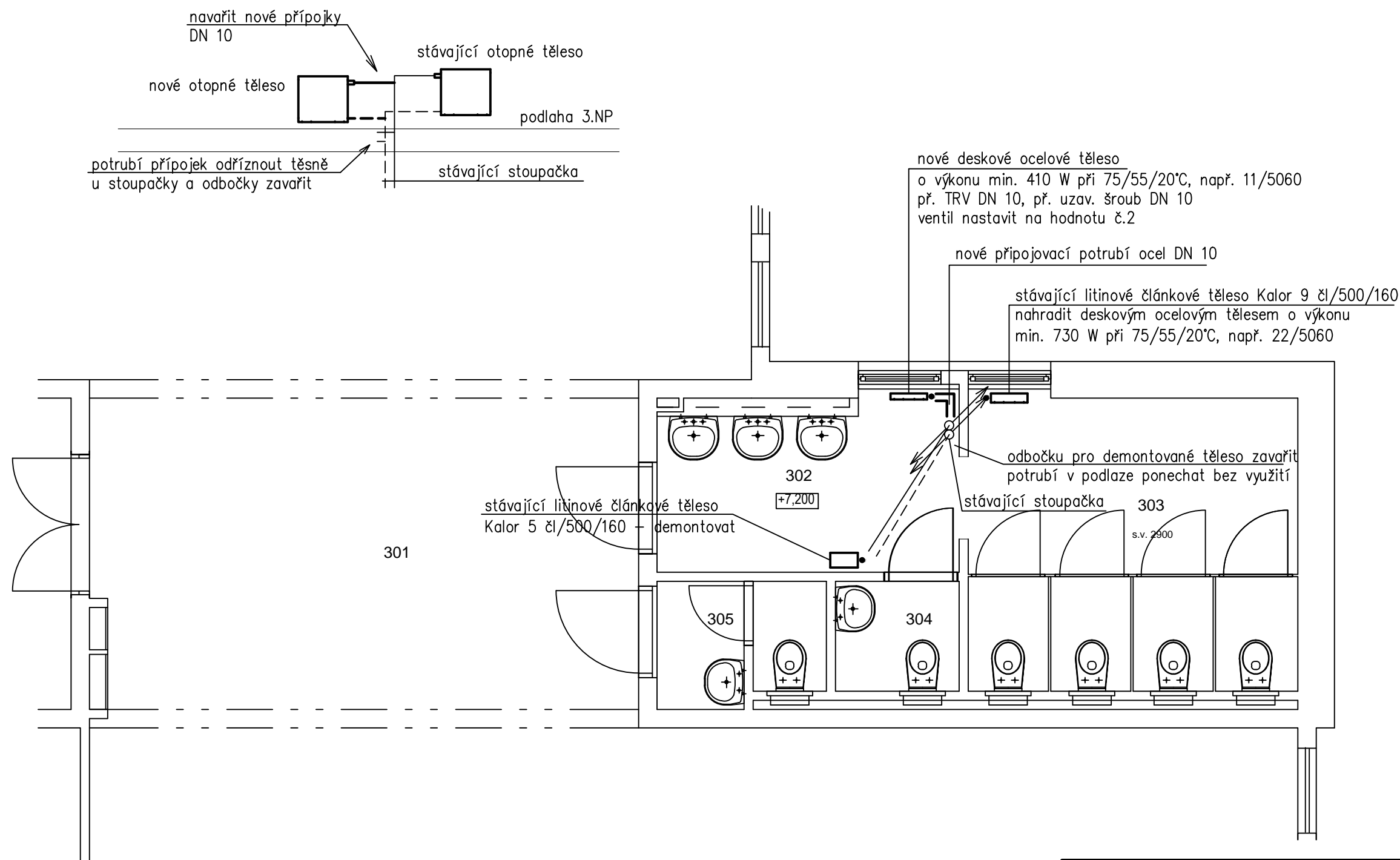


Schéma zapojení otopných těles



Místnosti 3.NP	
Č.	Název místnosti
301	CHODBA
302	PŘEDSÍŇ WC-DÍVKY
303	WC-DÍVKY
304	HYGIENICKÁ KABINA
305	WC-PERSONÁL
306	PŘEDSÍŇ WC-CHLAPCI
307	WC-CHLAPCI
308	ÚKLIDOVÁ KOMORA
309	SKLAD

Legenda:

===== nové ocelové potrubí

===== stávající ocelové potrubí

Pro napojení nových otopných těles na místo stávajících litinových použít tělesa s přípojevací roztečí 500 mm. Na přívodu osadit termostatické ventily s termostatickou hlavicí, použít stávající ventily a hlavice. Termostatické hlavice budou mít pojistku proti krádeži. Na zpětném potrubí osadit uzavíratelné šroubení.

1.etapa

Hlavní projektant ing. Petr Absolon	Vypracoval Ondřej Balihar		TZB KOMPLET s.r.o. Novoměstská 960, 537 01 Chrudim IČO 288 08 568, <a href="http://www.projekty-chrudim.cz">www.projekty-chrudim.cz</a> tel.: 602 351 486, <a href="mailto:tzbkomplet@chrudim.cz">tzbkomplet@chrudim.cz</a>	
Investor Město Česká Třebová, Staré náměstí 78, Česká Třebová			formát	2x A4
REKONSTRUKCE HYGIENICKÉHO ZAŘÍZENÍ ZŠ ÚSTECKÁ SO 01 – WC Č.P. 598 – BUDOVA II. STUPNĚ			datum	03/2022
			účel	DPS
			měřítko	1: 50
			č.zakázky	3355–52
Obsah výkresu VYTÁPĚNÍ – PŮDORYS 3.NP			č. výkresu 1D.1.4.2–UT3	